

TECTOR® MONOCAPA PIEDRA

Revestimiento decorativo
OC - CSIII - W2 Según UNE-EN-998-1



Descripción:

- Mortero coloreado de revoco monocapa para la realización de revestimientos decorativos exteriores con acabado piedra proyectada.

Aplicación:

- Revocos decorativos coloreados con acabado piedra (china).
- Protección y rehabilitación de fachadas.
- Realización de zócalos y esquineras.
- Aplicación manual o mecánica mediante maquina de proyección.

Soportes:

- Soportes convencionales resistentes y sanos, libres de polvo y partículas que dificulten la adherencia, tales como el ladrillo cerámico, bloque de cemento y enfoscados en buenas condiciones.

Presentación del producto:

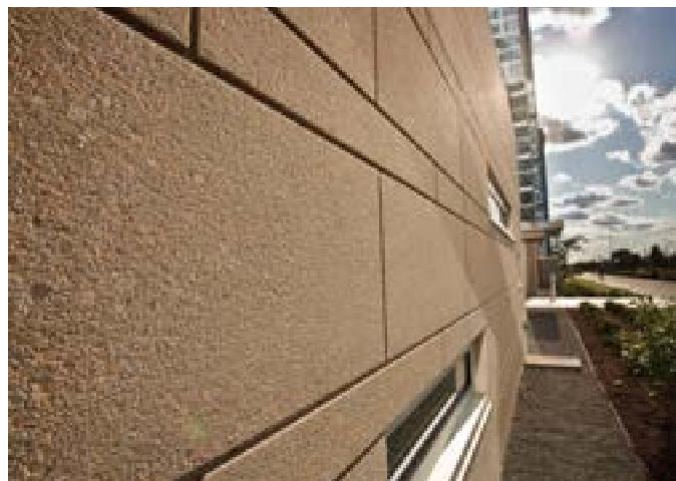
- Tector® Monocapa Piedra se presenta en sacos de papel de 25kg, paletizado en palets de 56 sacos. Los palets empleados son fitosanitarios y vienen filmados con un capuchón plástico para proteger el producto de las inclemencias del tiempo.
- Conservar el producto a cubierto y en lugar sin humedad.



Fecha de fabricación y detalle del producto impreso en los laterales del saco

Datos técnicos:

Granulometría	< 0,8 mm
Densidad aparente en polvo	1.200 kg/m ³
Densidad aparente en pasta	1.650 kg/m ³
Densidad aparente endurecido	1.350 kg/m ³
Agua de amasado	28 %
Resistencia a compresión	> 3,5 N/mm ²
Adherencia sobre ladrillo	> 0,3 N/mm ²
Retracción	< 1 mm/m
Coefficiente de capilaridad	< 0,2 kg/m ² x min.1/2
Permeabilidad al vapor de agua	< 1
Reacción al fuego	Euroclase A1
Conductividad térmica	0,47 - 0,54 W/mK
Consumo en seco	14 - 15 kg/m ²
Consistencia	175 mm
Retención de agua	≥ 95%
Espesor de capa mínimo	8 mm
Espesor máximo por capa	20 mm



Recomendaciones:

- No aplicar por debajo de 5°C ni por encima de 30°C.
- No aplicar con riesgo de lluvias, fuertes vientos o sol directo.
- Para espesores superiores a 1,5 cm, aplicar el producto en dos capas.
- Los soportes deben ser resistentes, sanos y estar libres de partículas que dificulten la adherencia.
- Evitar el contacto directo con la piel. Para más información consulte la hoja de seguridad.
- Con calor, vientos y soportes absorbentes es necesario humedecer el soporte y esperar a que desaparezca la película de agua.

Modo de empleo:

- 1: Poner en un recipiente adecuado (pastera, cubeta).
- 2: Amasar Tector® Monocapa Piedra con aproximadamente 7 - 7.5 litros de agua limpia por saco, hasta conseguir una pasta homogénea y cremosa.
- 3: Si la aplicación es mecánica, una vez elegida la sección y longitud de la manguera, se seleccionará la relación óptima de agua mediante tanteos partiendo de una proporción del 28%.
- 4: Extender sobre el soporte y mastrar la superficie con la ayuda de un eje.
- 5: Proyectar sobre la masa fresca la piedra decorativa, aplastando la misma con ayuda de una llana cuidando de que no queden bordes rugosos.
- 6: Eliminar suavemente las piedras no adheridas con la ayuda de un cepillo.

